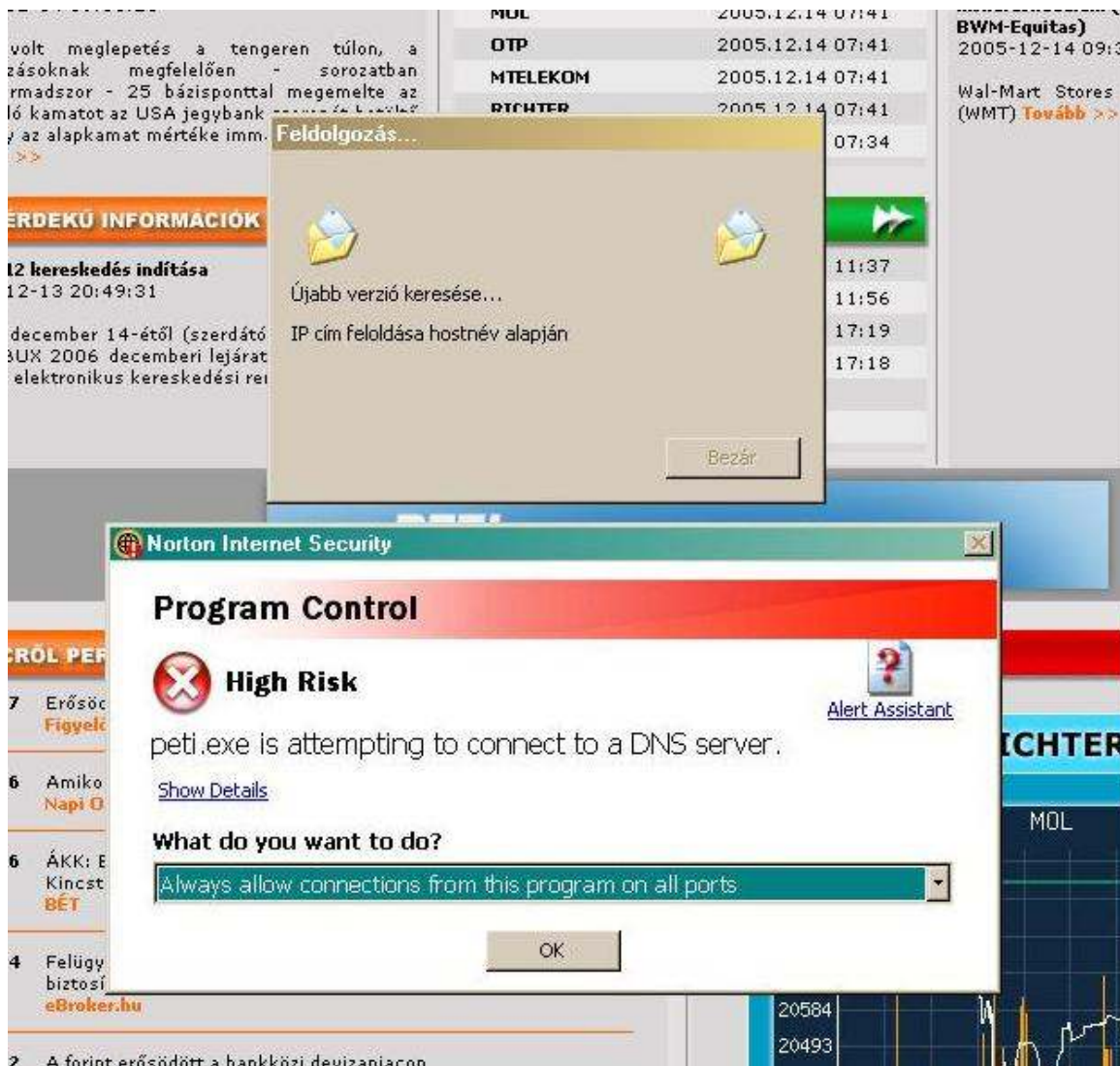


# Norton Internet Security (NIT) beállítása a PETI programhoz

Abban az esetben, ha a PETI program még nincs benne a NIT úgynevezett „program control” listájában akkor automatikusan jelzi számunkra, hogy szeretne kapcsolódni az internethez és engedélyezzük számára vagy nem.

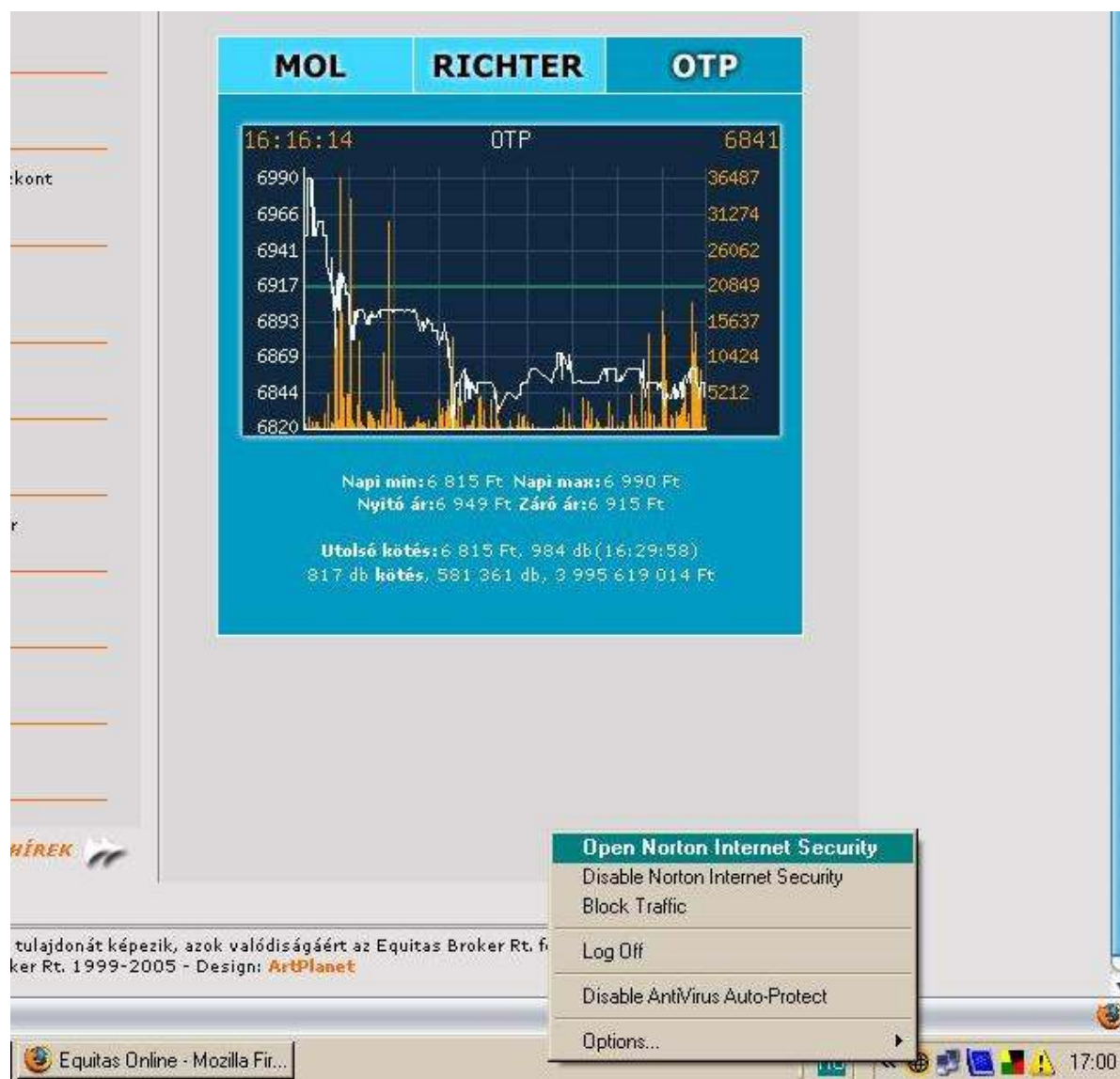
Az alábbi (vagy ehhez hasonló) ablak jelenik meg a PETI első elindítása után, ha ezt a tűzfalprogramot használjuk:



!!! FIGYELEM !!!

Alapértelmezésben a tiltást ajánlja fel a rendszer, ezért nehogy egyből az OK gombra kattintsunk. Itt a képen látható opciót „Always allow connections from this program on all ports” (Mindig engedje ennek a programnak az összes port használatát) kell választanunk.

Ha nem jön fel ilyen ablak a PETI indítása után, akkor valószínűleg már benne van a NIT „program control” listájában (esetleg előzőleg valamikor már jött ilyen üzenet és mi egyből az OK gombra kattintva letiltottuk az internetes kommunikációt a PETI számára), akkor a következő módon kell eljárunk:

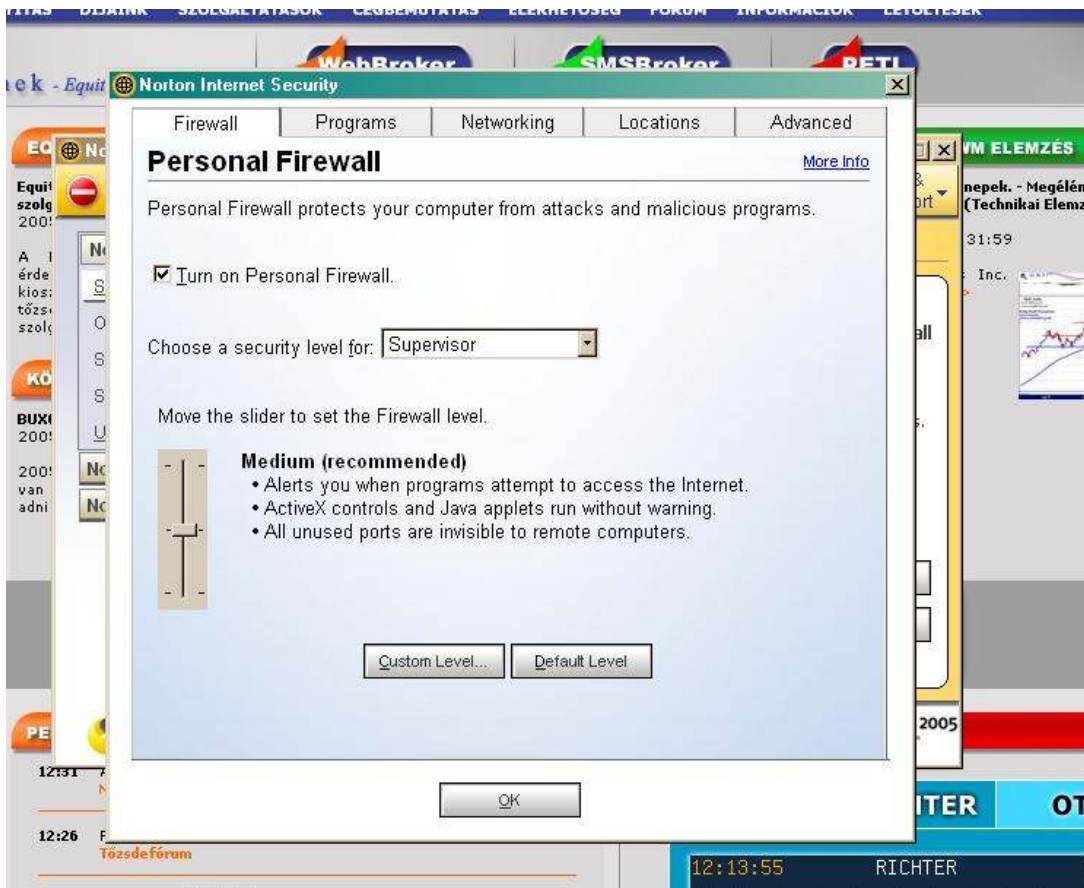


Az óra mellett a NIT ikonján a jobb egérgombot lenyomva megjelenik a fenti képen látható menü, amiben a legfelső „Open Norton Internet Security” (magyarul valami ilyesmi: Norton Internet Security megnyitása) menüpontot kell kiválasztanunk.

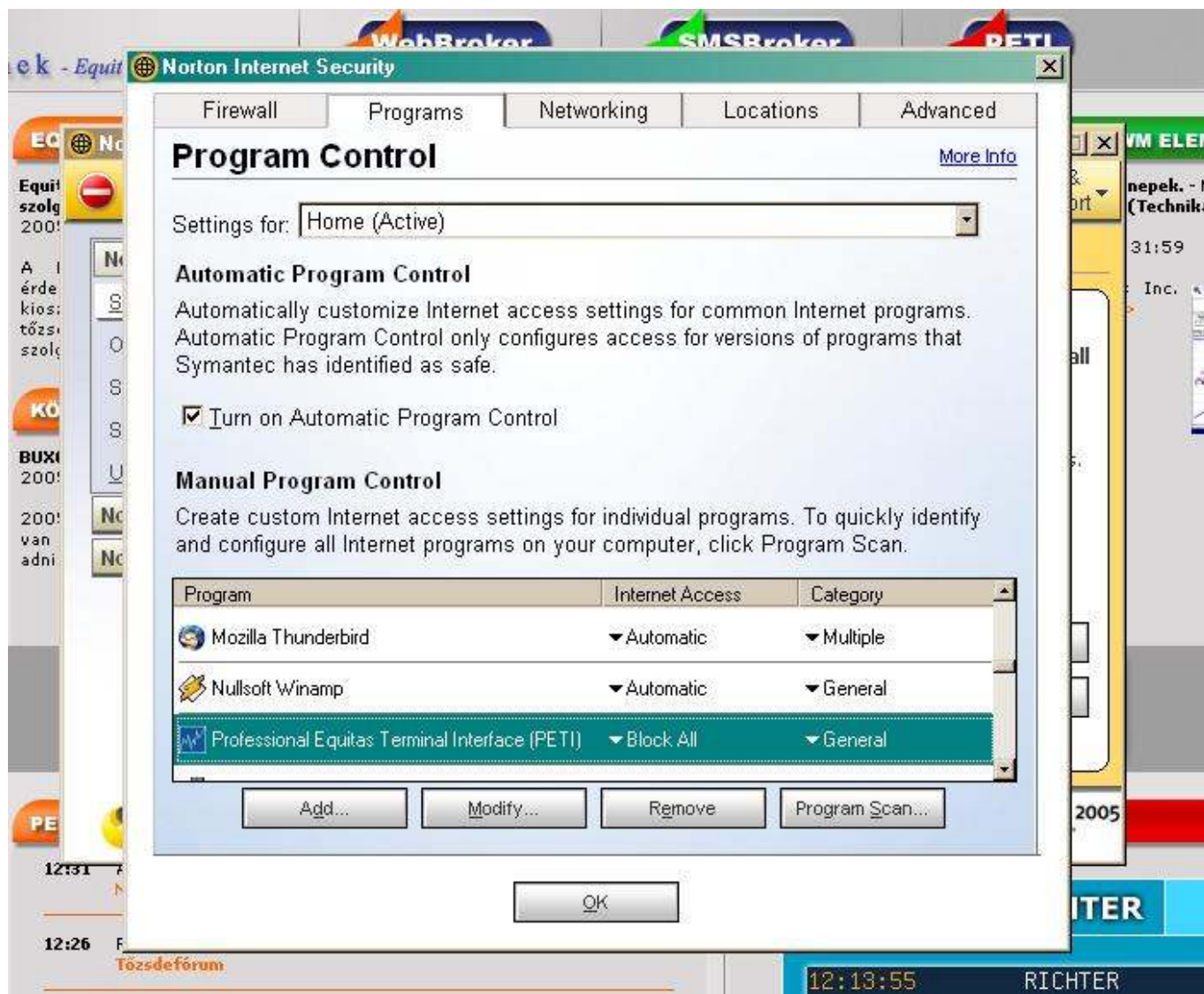
A következő ablaknak kell megjelennie:



Itt a Personal Firewall (Személyes Tűzfal) pontot kell kiválasztanunk. Az ablak jobb oldali fehér keretében a „Configure” (Beállítás) gombra kattintva a következő ablakot kell látnunk:

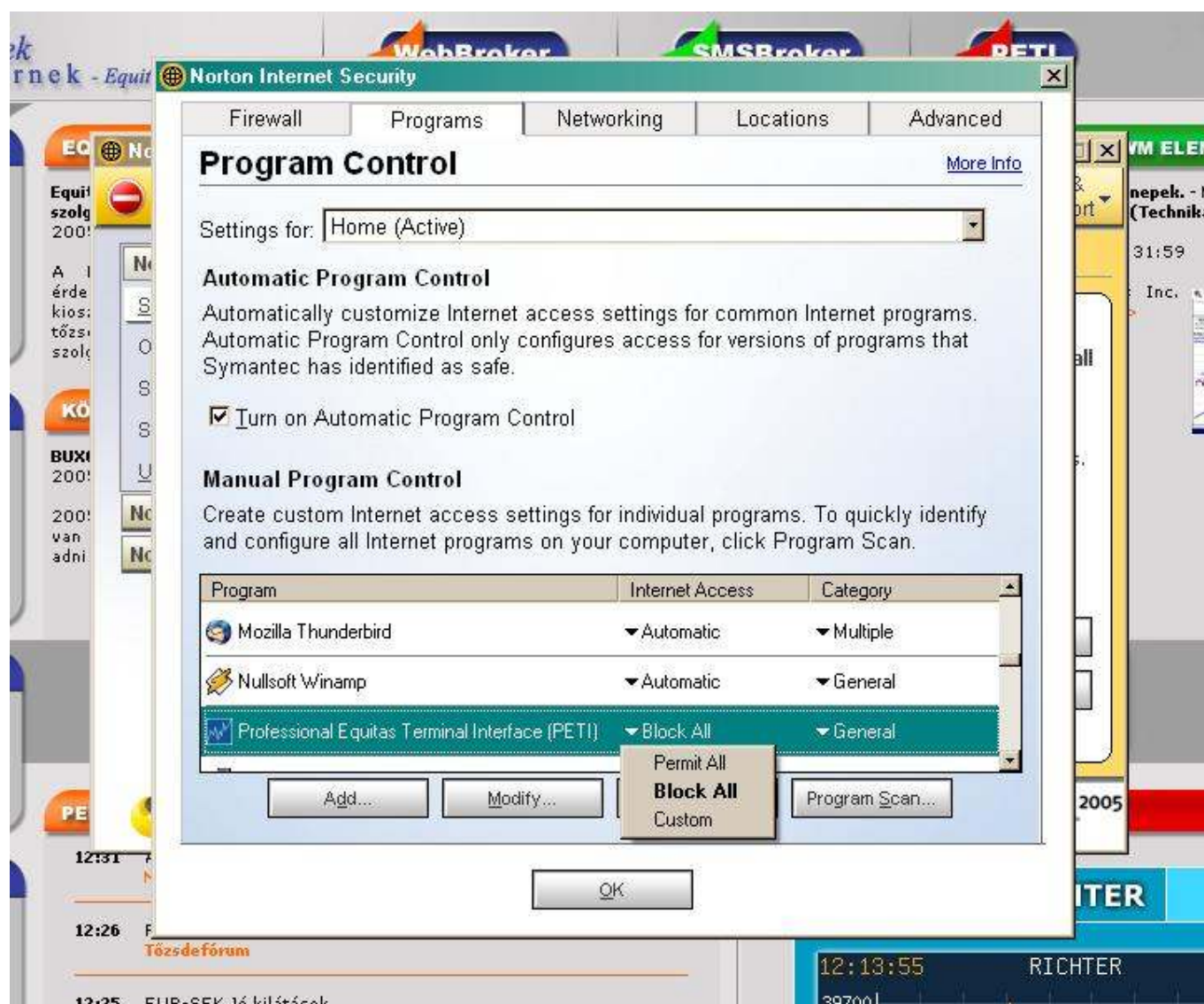


Ebben az ablakban a „Programs” (programok) fülre kattitntva, láthatjuk a NIT által engedélyezett, illetve blokkolt programok listáját:



Keressük meg a PETI program bejegyzését a listában. Ha a fenti beállítást „Block All” (Minden tiltása) látjuk az „Internet Access” (Internet hozzáférés) oszlopban, akkor előzőleg valamikor megtiltottuk az internet elérését.

Itt a „Block All” bejegyzésre kattintva az egerrel a következő lehetőségeket kínálja fel a program:



Állítsuk át ezt a beállítást „Permit All” – ra (Minden engedélyezve). Ezek után a PETI-t újraindítva a tűzfalunk már nem fogja blokkolni a program interneten keresztül folytatott kommunikációját.